

FS - серия



Высокопроизводительные мембранные клапаны с фланцевым входом и выходом и соединением посредством соединительной трубки, для упрощения монтажа клапана к системе и его съёма. Клапаны данной серии поставляются как с встроенными контроллерами, так и с удалённым управлением. Вход и выход находятся под углом 90° к друг другу.

Области применения

Воздухоочистительные, пылеудалняющие системы, для пневматической очистки картриджных, патронных, рукавных фильтров, в том числе тканевых, керамических, металловолоконных, мешочных, пробковых фильтров.

Материалы

Корпус и соединительные гайки: Алюминий (литьё) или сталь.

Металлическое кольцо: 304SS

Покрытие: 430FR SS

Мембрана: нитрил или витон (для высоких температур).

Пружина: 304 SS.

Болты: 302 SS

Фланцевая прокладка: EPDM либо витон

Седло: PA-6 (стандарт)

Для Вашей же безопасности производите включение системы, только в том случае, когда все клапаны и трубы полностью присоединены. Не пытайтесь отсоединить клапан если система находится под давлением.

1. Подготовьте входные и пропускные трубы*, которые подходят для данного типа клапана и его спецификации. Клапаны должны быть вмонтированы в резервуар сжатого воздуха или ресивер.
2. Из трубопроводов сжатого воздуха, из резервуара или промежуточного резервуара должны быть удалены инородные тела (металлические опилки, ржавчина или другие загрязнения).
3. Подаваемый воздух должен быть чистым и сухим.
4. Закрепите клапан на входной трубе и выпускные трубы на клапане. Закрепительные гайки должны быть закручены до конца.
5. Ресивер и выпускные трубы независимо друг от друга подсоединены к клапану.
6. Подключите RCA-аппарат управления с удалённым контроллером, либо монтируйте к клапану контролер.
7. Подайте небольшое давление в систему и проверьте систему на наличие пропуска воздуха.
8. Подайте полное давление в систему.
9. Протестируйте работу системы, работающие клапаны должны издавать четко слышимые щелчки.

Клапан не является несущей частью системы, трубы должны быть закреплёнными на других частях.

* Наружный диаметр трубы должен быть размером:

Размер	Наружный ϕ в мм	Наружный в дюймах
1"	33,4	1,315
1,5"	48,3	1,900

Масса

Размер	С встроенным контроллером кг	Удалённый контролер кг
25	1,050	0,830
45	1,830	1,610

Режим работы

Рекомендуемый интервал: 50-500мс

Рекомендуемый интервал

между включениями: минимум 1 минута

Техобслуживание

Перед полным или частичным демонтажом клапана, давление в резервуаре сжатого воздуха или буферном резервуаре должно быть снято полностью до нуля и отключена подача тока.

Мембраны и контролеры должны проверяться минимум 1 раз в год.

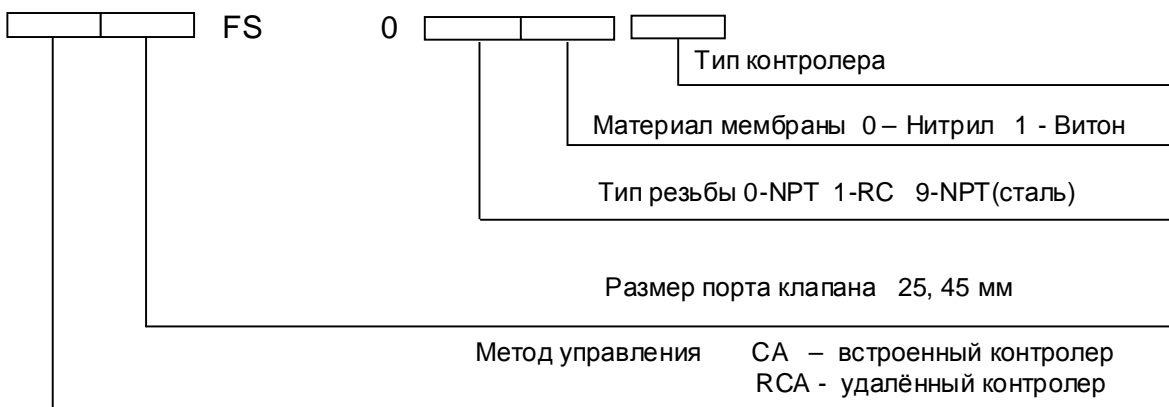
Комплектующие

Мембранный ремкомплект

Тип	Нитрил	Витон	Содержание
CA/RCA25FS	K2501	K2503	Ремонтный комплект из главной мембраны и пружины
CA/RCA45FS	K4516	K4519	Ремонтный комплект из главной мембраны и пружины
CAC25FS	K0380	K0384	О-кольцо, сердечник, пружина, металлическое кольцо
CAC45FS	K0381	K0382	О-кольцо, сердечник, направляющая сердечника.
CA/RCA25FS	G690127	G690127-2	Выходная прокладка
CA/RCA45FS	G690864	G690103-2	Выходная прокладка

Свойства и характеристики

Номинальный размер	Пропускная способность м ³ /ч	Размер порта		Количество мембран	Давление бар	Температурный режим С °	
		мм	дюйм			Нитрил	Витон
25	22	25	1"	1	0,5 – 8,0	-40 до +82	-29 до +232
45	52	40	1,5"	1	0,5 – 8,0	-40 до +82	-29 до +232



Пример: RCAC25FS091

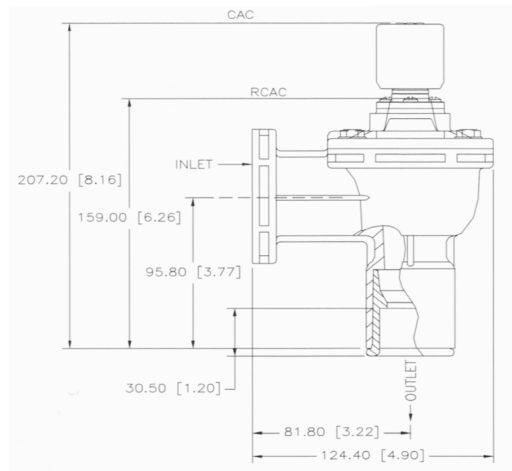
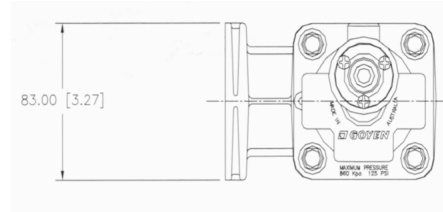
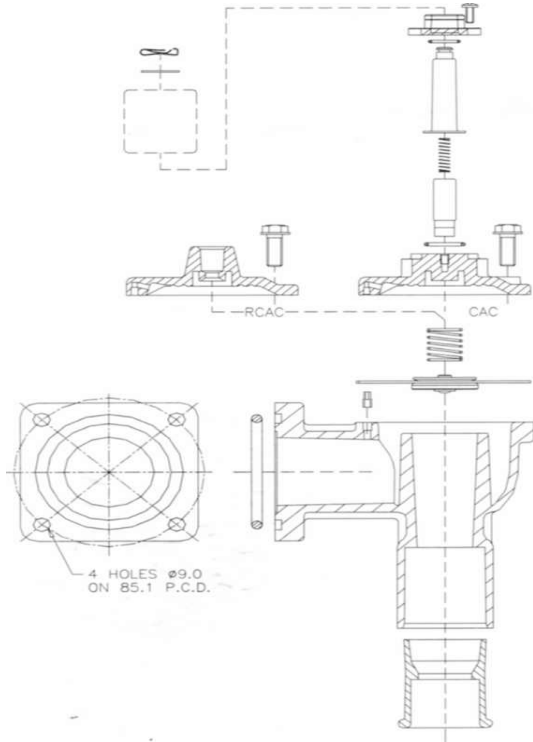
RCAC- клапан без контролера, 25-размер порта 1" дюйм,
FS-серия FS, 9- тип резьбы, 1- мембрана витон



Мембранные клапаны 'FS' - серии

Размеры
мм и дюймы

CAC/RCAC25FS



CAC/RCA45FS

